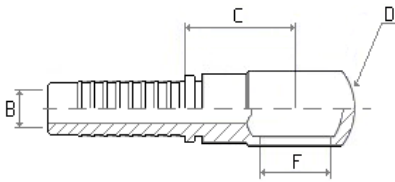


**BSP BANJO**
**OCCHIO A PRESSARE BSP**

**IPO10**

part number codice	hose ID			F			B		cut-off=C		D	
	[in]	[mm]	size	[in]	[mm]	size	[in]	[mm]	[in]	[mm]	[in]	[mm]
<b>IPO100203I</b>	3/16"	4,8	3	0,40	10,1	1/8"	0,12	3,0	0,75	19	0,67	17
<b>IPO100403I</b>	3/16"	4,8	3	0,52	13,3	1/4"	0,12	3,0	1,02	26	0,95	24
<b>IPO100204I</b>	1/4"	6,4	4	0,40	10,1	1/8"	0,16	4,0	0,79	20	0,67	17
<b>IPO100404I</b>	1/4"	6,4	4	0,52	13,3	1/4"	0,16	4,0	1,02	26	0,95	24
<b>IPO100604I</b>	1/4"	6,4	4	0,66	16,8	3/8"	0,16	4,0	1,02	26	1,10	28
<b>IPO100405I</b>	5/16"	8,0	5	0,52	13,3	1/4"	0,20	5,0	1,02	26	0,95	24
<b>IPO100605I</b>	5/16"	8,0	5	0,66	16,8	3/8"	0,20	5,0	1,02	26	1,10	28
<b>IPO100406I</b>	3/8"	9,5	6	0,52	13,3	1/4"	0,24	6,0	1,14	29	0,95	24
<b>IPO100606I</b>	3/8"	9,5	6	0,66	16,8	3/8"	0,24	6,0	1,02	26	1,10	28
<b>IPO100806I</b>	3/8"	9,5	6	0,83	21,1	1/2"	0,24	6,0	1,22	31	1,42	36
<b>IPO100608I</b>	1/2"	12,7	8	0,66	16,8	3/8"	0,31	8,0	1,06	27	1,10	28
<b>IPO100808I</b>	1/2"	12,7	8	0,83	21,1	1/2"	0,31	8,0	1,22	31	1,42	36
<b>IPO101208I</b>	1/2"	12,7	8	1,05	26,6	3/4"	0,31	8,0	1,50	38	1,77	45
<b>IPO101010I</b>	5/8"	16,0	10	0,91	23,1	5/8"	0,39	10,0	1,50	38	1,58	40
<b>IPO101212I</b>	3/4"	19,0	12	1,05	26,6	3/4"	0,47	12,0	1,50	38	1,77	45
<b>IPO101612I</b>	3/4"	19,0	12	1,32	33,5	1"	0,47	12,0	1,97	50	2,29	58
<b>IPO101616I</b>	1"	25,4	16	1,32	33,5	1"	0,63	16,0	2,01	51	2,29	58